

LA FONDAZIONE SANTA LUCIA IRCCS

Attività e Dati



LA NOSTRA MISSION: NEUROSCIENZE E NEURORIABILITAZIONE

La Fondazione Santa Lucia è un Istituto di Ricovero e Cura a Carattere Scientifico (IRCCS) specializzato nel settore delle Neuroscienze. È dotata di un Ospedale di Neuroriabilitazione di Alta Specialità, che opera in convenzione con il Servizio Sanitario della Regione Lazio. L'attività clinica è coordinata con l'attività di ricerca, che conta 60 laboratori presso la struttura sanitaria e il vicino Centro Europeo di Ricerca sul Cervello (CERC). Nell'ambito della formazione è sede di Corsi di Laurea attinenti alle professionalità impiegate nei propri percorsi di neuroriabilitazione ed è Provider ufficiale ECM (Corsi di Educazione Continua in Medicina).



ATTIVITÀ SANITARIA: NEURORIABILITAZIONE DI ALTA SPECIALITÀ

Neuroriabilitazione di Alta Specialità: è l'ambito specifico ed esclusivo di attività sanitaria della Fondazione Santa Lucia IRCCS. È rivolta a pazienti che presentano gravi cerebrolesioni con l'obiettivo di recuperare un'ampia gamma di funzioni complesse: neuromotorie, respirazione, deglutizione, linguaggio, attenzione, memoria, prassia (capacità di svolgere azioni). La Fondazione Santa Lucia dispone per questo di équipe multidisciplinari, composte da neurologi, fisiatristi, fisioterapisti, logopedisti, terapisti occupazionali, infermieri specializzati. Le strutture ospedaliere che erogano percorsi di neuroriabilitazione di alta specialità devono soddisfare specifici requisiti organizzativi e strutturali stabiliti dalla legge (es. spazi di dimensioni adeguate per l'attività di neuroriabilitazione, stanze di degenza di 20 mq. per posto letto per permettere il movimento di pazienti disabili, disponibilità di Unità di Neuroimaging, medico di guardia e anestesista h24 etc.).



Patologie trattate: cerebrolesioni acquisite e di grave entità, eventualmente in pazienti che hanno anche attraversato periodi di coma, e causate da traumi cranici e ictus cerebrale; lesioni del midollo spinale e malattie neurodegenerative (in particolare Sclerosi Multipla e Parkinson).



Neuroriabilitazione Infantile: una Unità Operativa Complessa dedicata, garantisce percorsi di riabilitazione a lungo termine per bambini affetti da gravi paralisi cerebrali congenite, prematurità, gravi disturbi di alimentazione e comunicazione, disabilità intellettive, sindromi genetiche rare. I bambini sono presi in carico entro il primo anno di vita e possono essere accompagnati fino alla maggiore età.



L’Ospedale: è costituito da 6 Reparti di degenza, in grado di trattare tutte le patologie sopra riportate. Ciascun Reparto svolge attività clinica e di ricerca. È dotato di 400 mq di palestra. Le stanze di degenza sono a due letti con bagno e hanno un’estensione di 40 mq ciascuna. Grazie a queste e altre caratteristiche strutturali e organizzative l’Ospedale risponde pienamente ai requisiti di legge per l’erogazione di percorsi di Neuroriabilitazione di Alta Specialità. Dispone anche di una piscina per idrochinesiterapia (25x12 m).



Poliambulatorio: copre tutte le principali specialità mediche, con particolare attenzione a quelle neurologiche, e comprende anche: Servizio di Diagnostica per Immagini, Laboratorio Analisi, Servizio di Fisioterapia e Idrochinesiterapia.

Modalità di erogazione dei servizi sanitari: in convenzione SSN (Regione Lazio) e privatamente, incluse tariffe di “privato sociale” (Formula SIMP).

IRCCS: LA QUALITÀ PASSA DALLA RICERCA

La Fondazione Santa Lucia è dal 1992 riconosciuta dal Ministero della Salute come “Istituto di Ricovero e Cura a Carattere Scientifico” (IRCCS). È un riconoscimento assegnato in Italia a un numero limitato di Enti, che svolgono in modo congiunto attività clinica e di ricerca, rappresentando strutture di riferimento per tutto il sistema sanitario nazionale. Per produzione scientifica, calcolata secondo lo standard internazionale dell’*Impact Factor*, la Fondazione Santa Lucia è il quinto IRCCS in assoluto in Italia e primo nel settore delle neuroscienze (fonte: Ministero della Salute).



LINEE DI RICERCA

I 60 Laboratori di Ricerca della Fondazione Santa Lucia IRCCS sono coordinati all’interno di 6 Linee di Ricerca:

- Linea A - Neurologia Clinica e Comportamentale
- Linea B - Metodologie Innovative in Riabilitazione
- Linea C - Neuroscienze Sperimentali
- Linea D - Neuroriabilitazione Cognitiva e Motoria
- Linea E - Ricerca Clinica Traslazionale



L’IMPEGNO NELLA FORMAZIONE

La Fondazione Santa Lucia ha attivi, in collaborazione con l’Università di Roma Tor Vergata, i Corsi di Laurea in Fisioterapia, Logopedia e Infermieristica. È inoltre sede del Corso di Specializzazione in Neuropsicologia dell’Università Sapienza e offre Corsi di aggiornamento professionale come Provider ufficiale ECM (Educazione Continua in Medicina).





LA FONDAZIONE SANTA LUCIA IN CIFRE (2016)

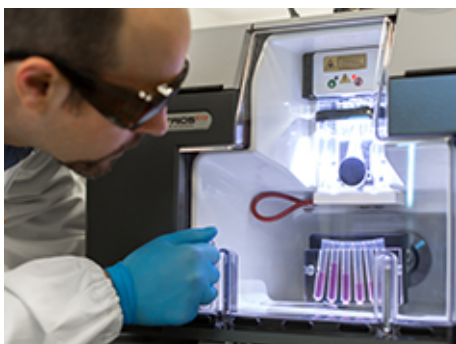
Assistenza Sanitaria

Posti letto ordinari in convenzione SSN	293
Posti letto day hospital in convenzione SSN	32
Posti di Riabilitazione Estensiva in convenzione SSN	187
Ricoveri ordinari e day hospital	2.078
Progetti di Riabilitazione Estensiva (adulti e Bambini)	979
Prestazioni Ambulatoriali	297.577
Pazienti da fuori Regione	10,92 %
Indice di Barthel in ingresso e uscita	18,4 / 54,2



Ricerca

Laboratori attivi	60
Pubblicazioni scientifiche	468
Impact Factor produzione scientifica (normalizzato)	2.090,20
Finanziamenti da Ministero Salute	62 %
Finanziamenti Commissione Europea	15 %
Altri finanziamenti pubblici e da Fondazioni	3 %
Finanziamenti privati	20 %
Ricercatori stranieri	7 %

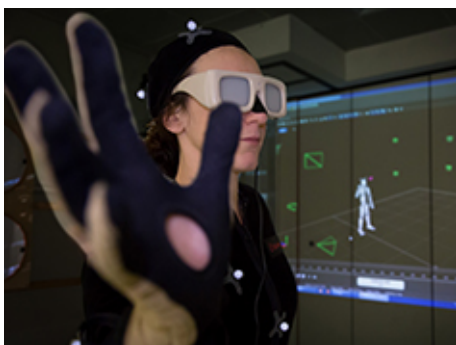


Didattica e Formazione

Studenti iscritti ai Corsi di Laurea	254
Specializzandi del Corso in Neuropsicologia	31
Media Laureati in corso	84,58 %

Personale

Medici e Dirigenti non medici	76
Terapisti	208
Infermieri e Operatori Sanitari	277
Ricercatori	226
Personale Amministrativo	50



Seguici su



www.fondazioneantalucia.it